



57° EXTRA

04 a 08/01/2010

Lotes 6 e 7

Jéssica Viviane A. Ferreira - Acadêmica de Biologia UNIVASF

Amanda Pricilla Santos - Acadêmica de Biologia UPE

Jefferson Carvalho-Sobrinho - Biólogo

COLETAS

- Coletas realizadas:

Em área de canal, nos lotes 6 e 7

- Foram coletados cerca de 50 espécies.

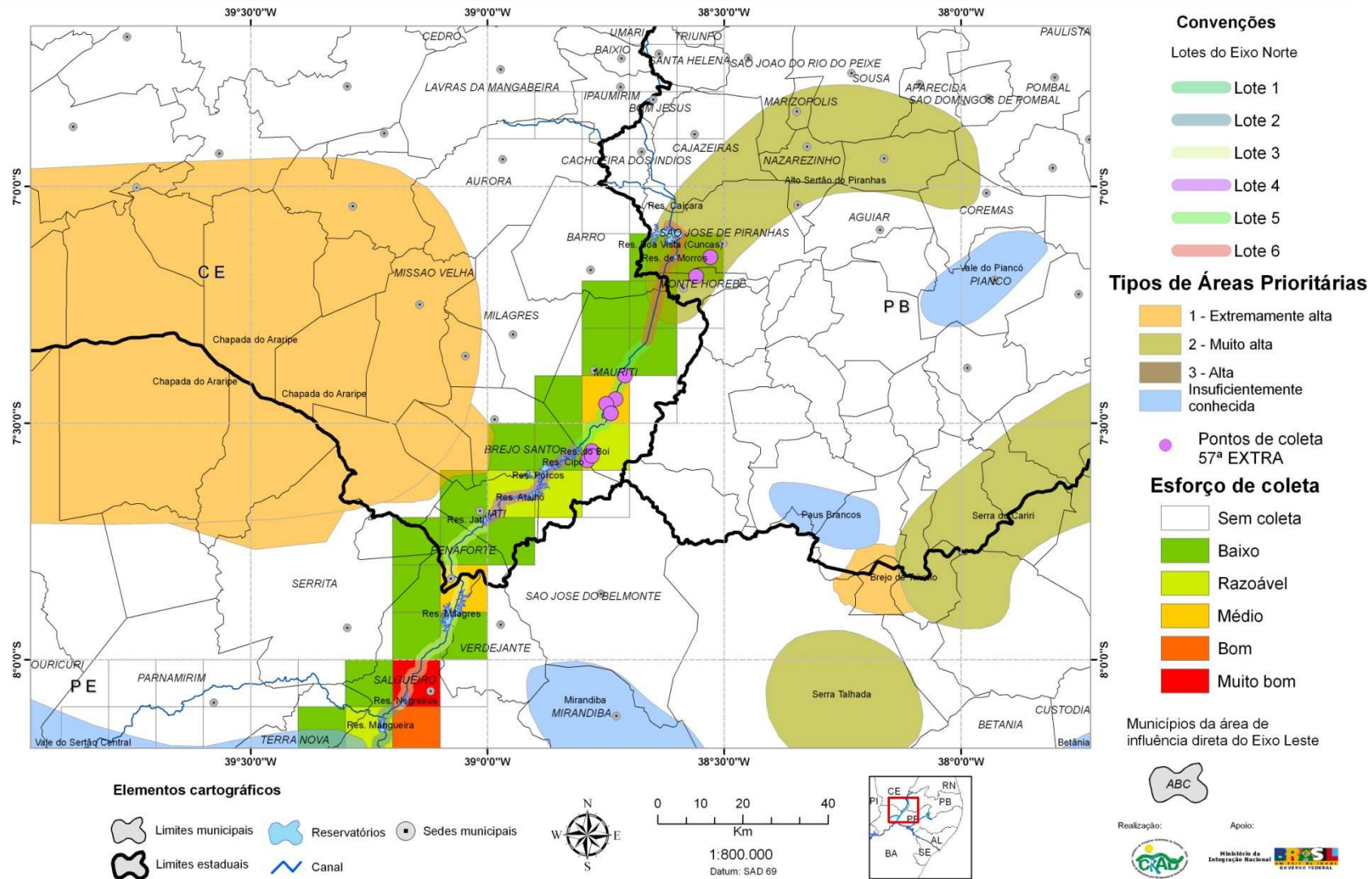
- Também foram coletados sementes das espécies:

1. *Auxemma oncocalyx* Baill. – Pau-branco

2. *Crataeva tapia* L. - Trapiá



Distribuição das coordenadas da 57ª EXTRA



Cume do Monte Horebe - CE



○ Mauriti – CE :



○ Mauriti – CE



Boraginaceae

Auxemma oncocalyx Baill.



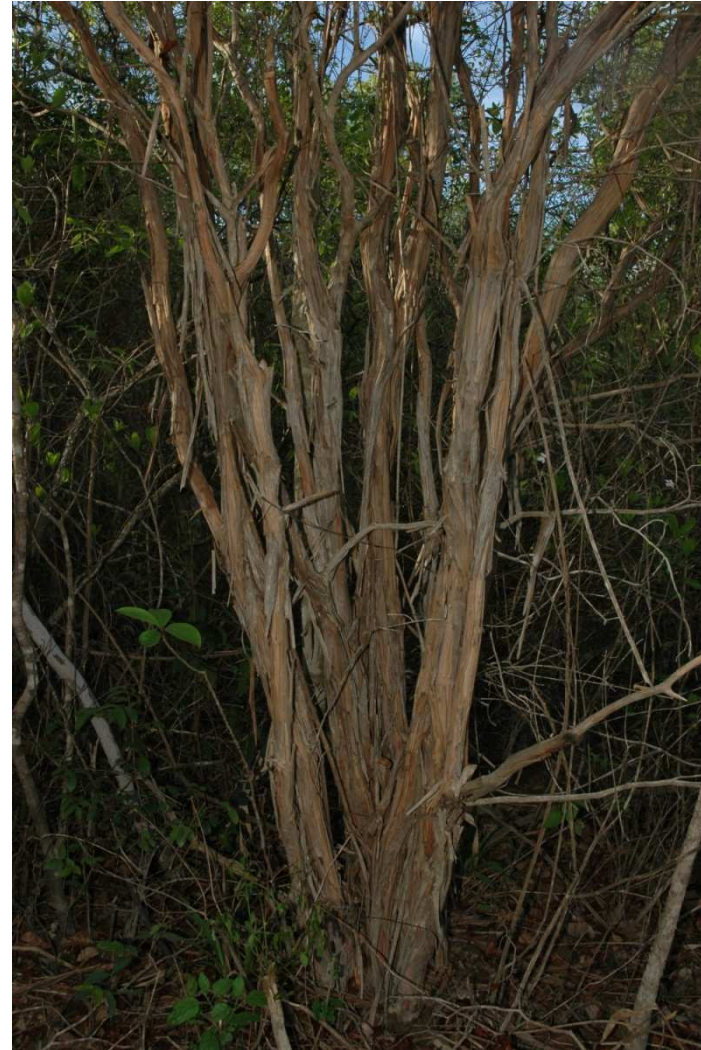
ÁREA DE CANAL – LOTE 6



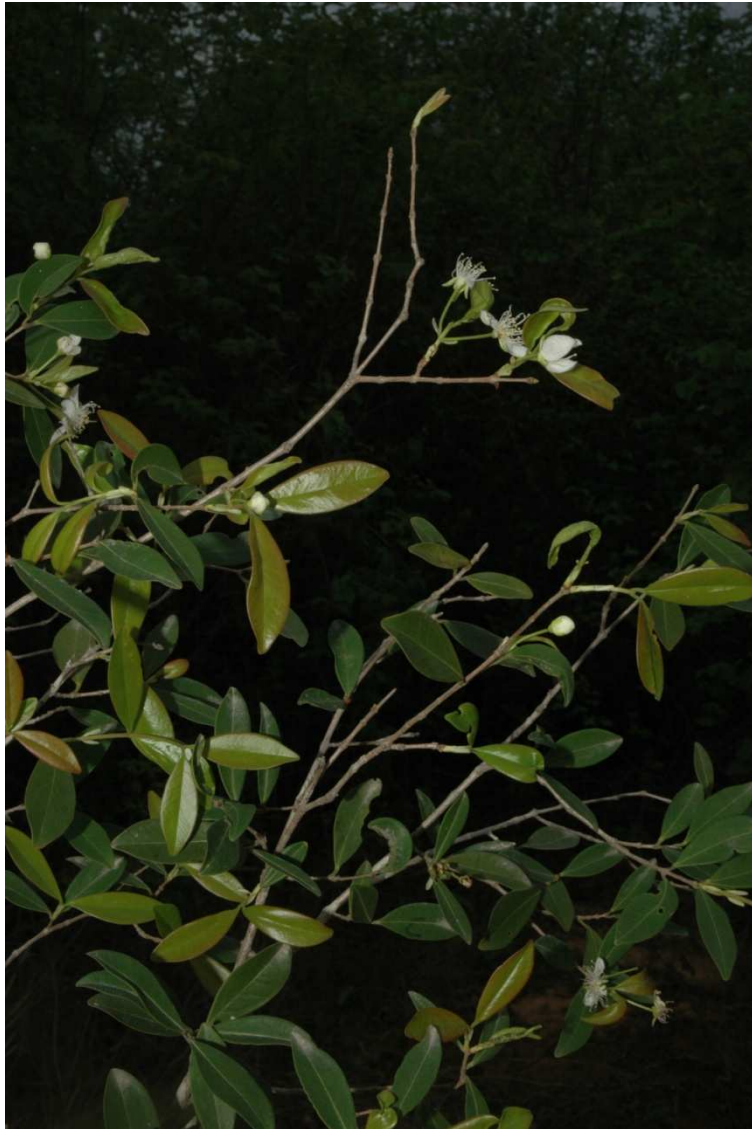
MYRTACEAE



MYRTACEAE



MYRTACEAE



MYRTACEAE



Asteraceae

Dasyphyllum candolleanum (Gardn.) Cabrera



Fabaceae

Chloroleucon foliolosum (Benth.) G.P.Lewis



Olacaceae
Ximenia americana L.

