

---

# A IDE NetBeans

---



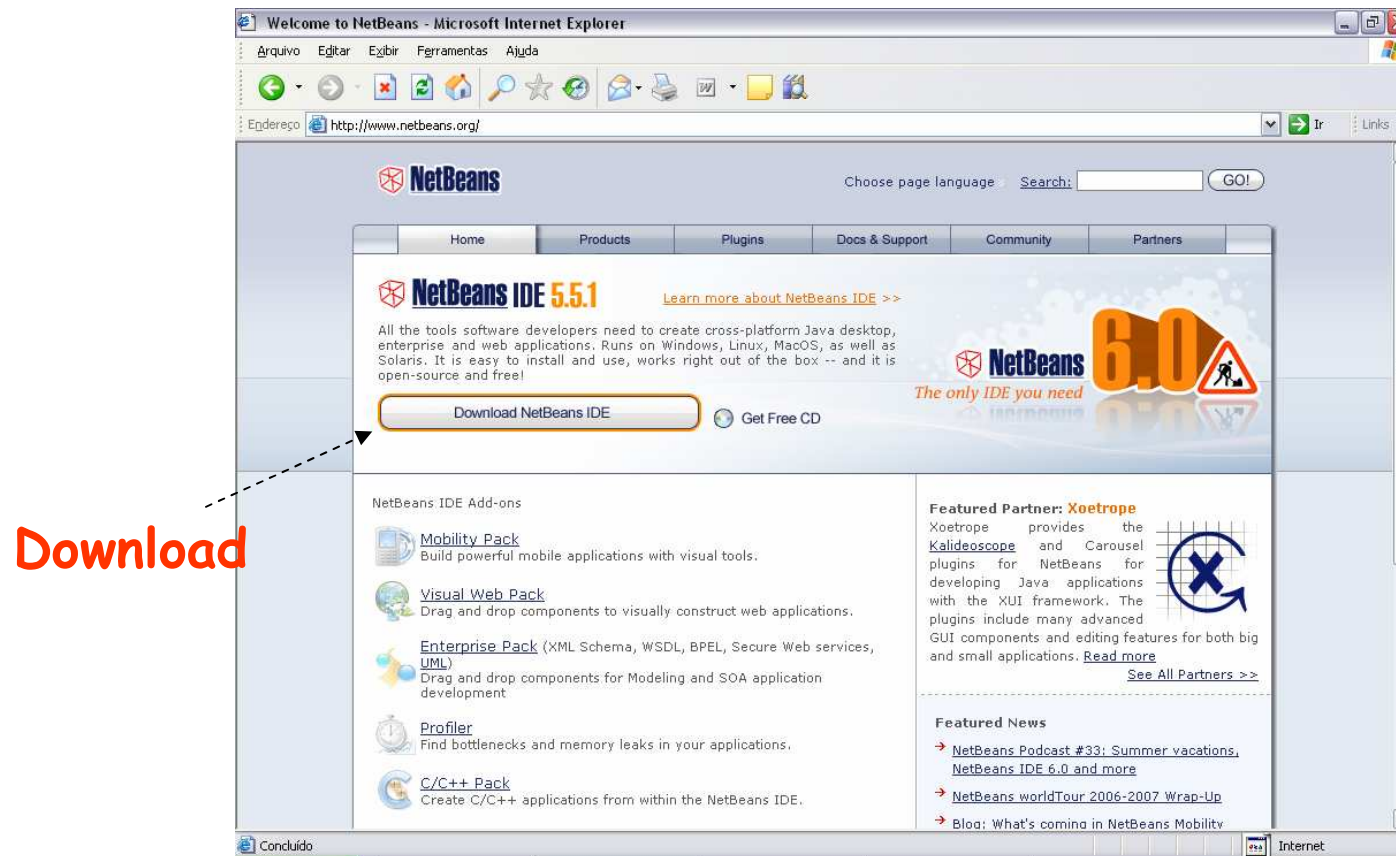
---

# Sumário

- Home Page;
- Download;
- Instalando a IDE NetBeans;
- Criando um Projeto;
- Executando um Projeto;
- Ajuda da IDE Netbeans;
- Bibliografia.

# Home Page

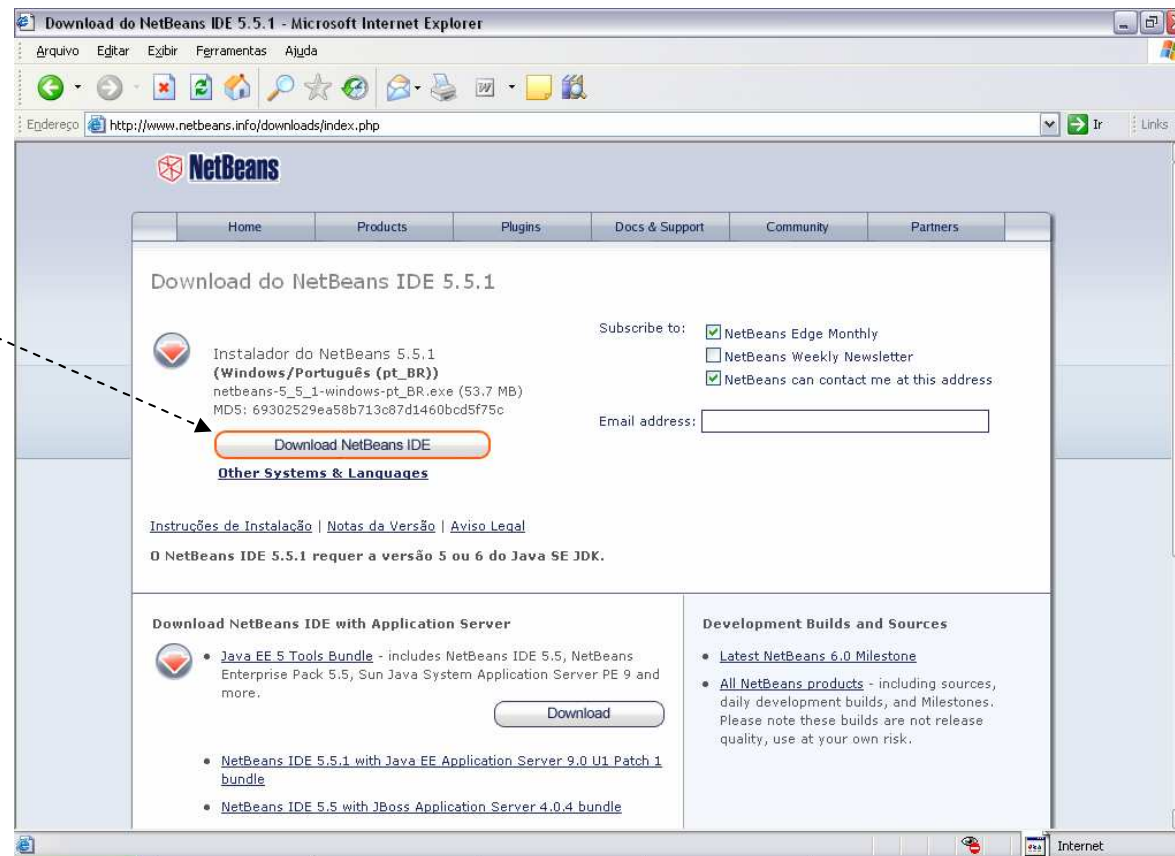
- [www.netbeans.org](http://www.netbeans.org)



# Download

- A seção de Download do site

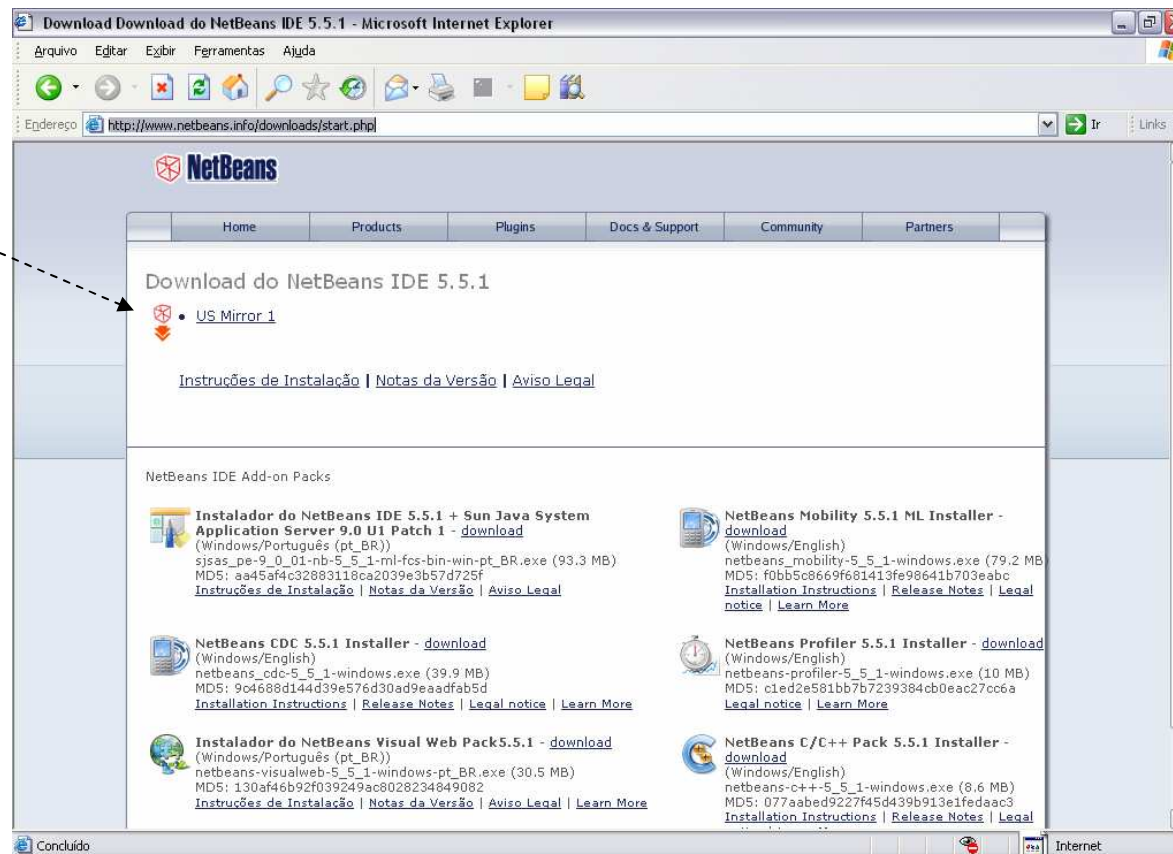
IDE  
Clássica



# Download

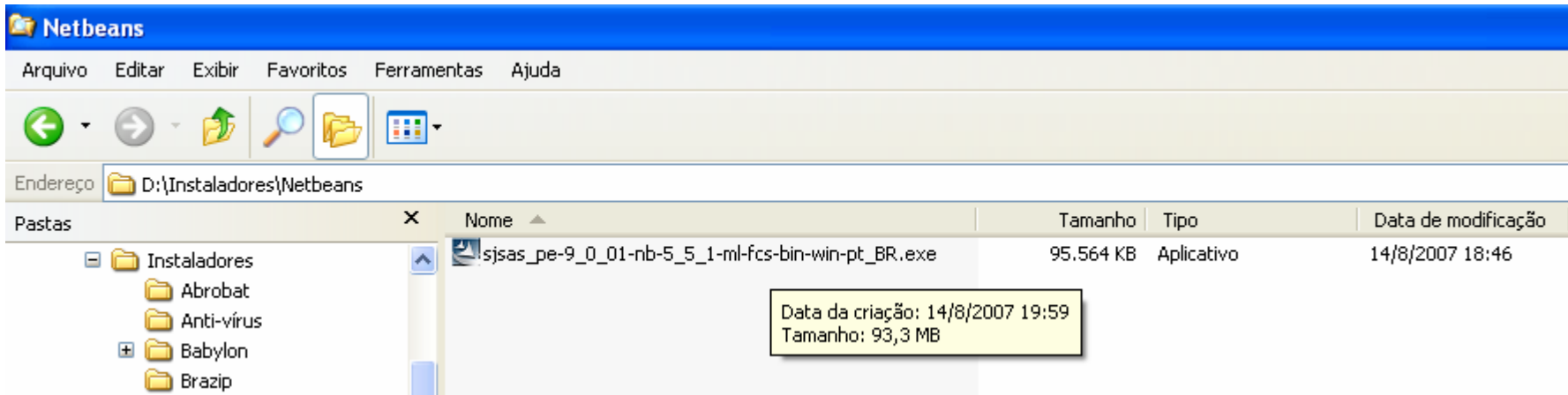
- Ainda na seção de Download:

Espelhos  
mais  
próximos



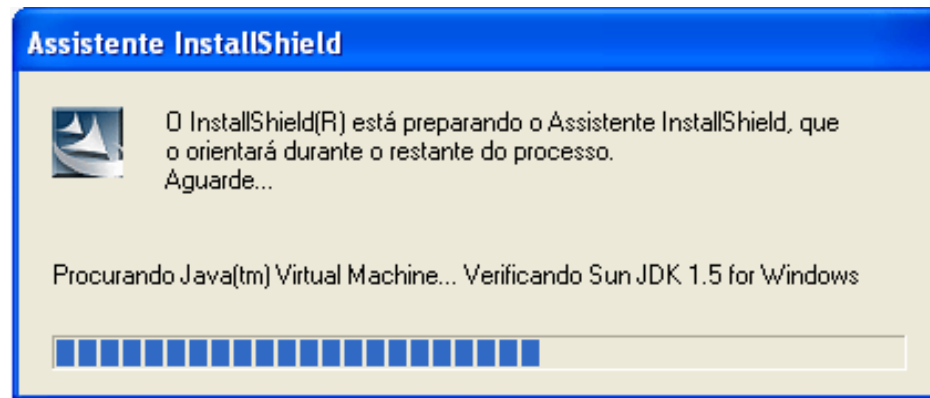
# Instalando a IDE NetBeans

- Após fazer o download do arquivo, `sjsas_pe-9_0_01-nb-5_5_1-ml-fcs-bin-win-pt_BR.exe` por exemplo, dê um duplo click...



# Instalando a IDE NetBeans

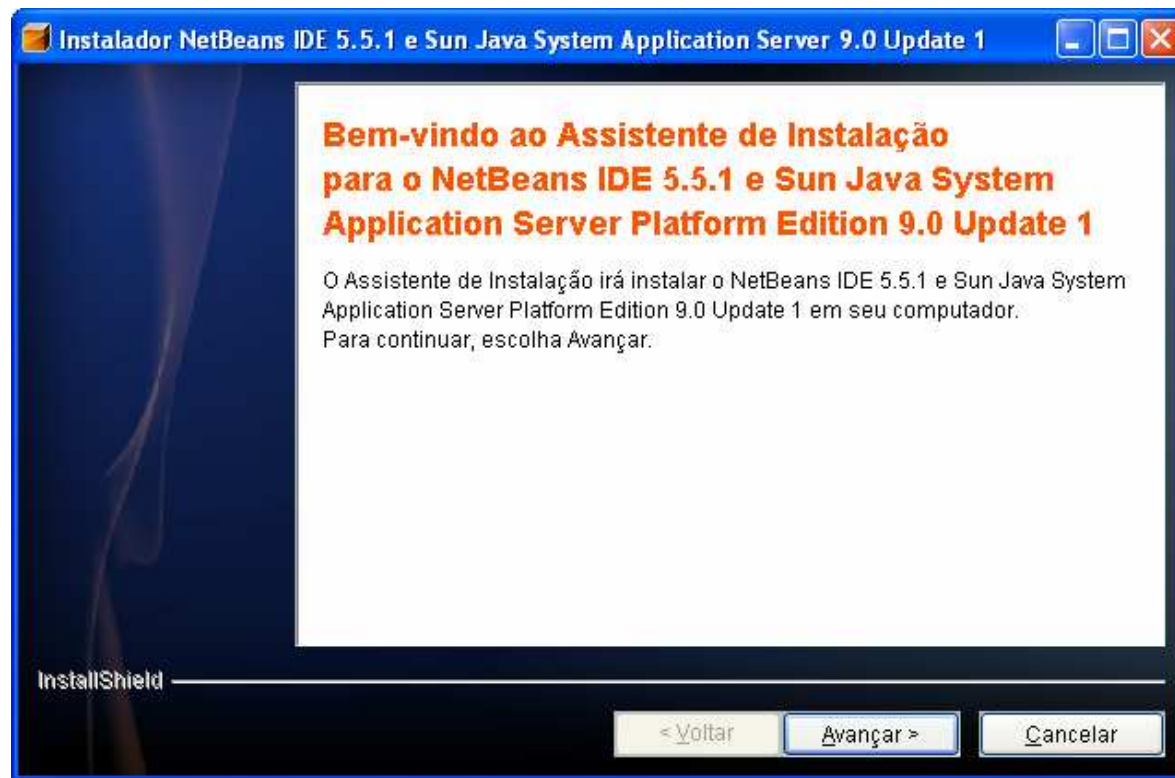
- Aguardar a localização da Máquina Virtual Java (Java Virtual Machine - JVM):



- Caso não possua a JVM, baixe-a no site da sun ([java.sun.com](http://java.sun.com));

# Instalando a IDE NetBeans

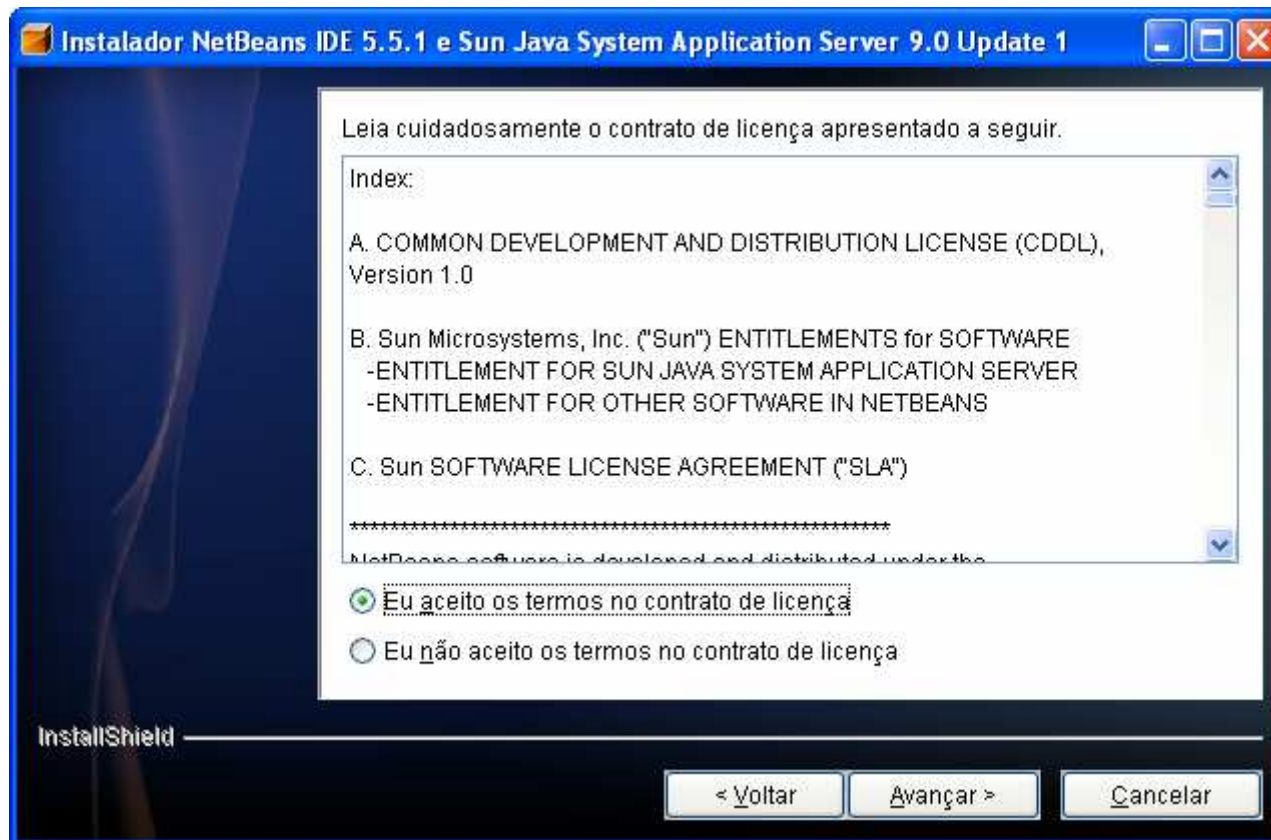
- Segue as instruções de instalação fornecido pelo assistente de instalação:





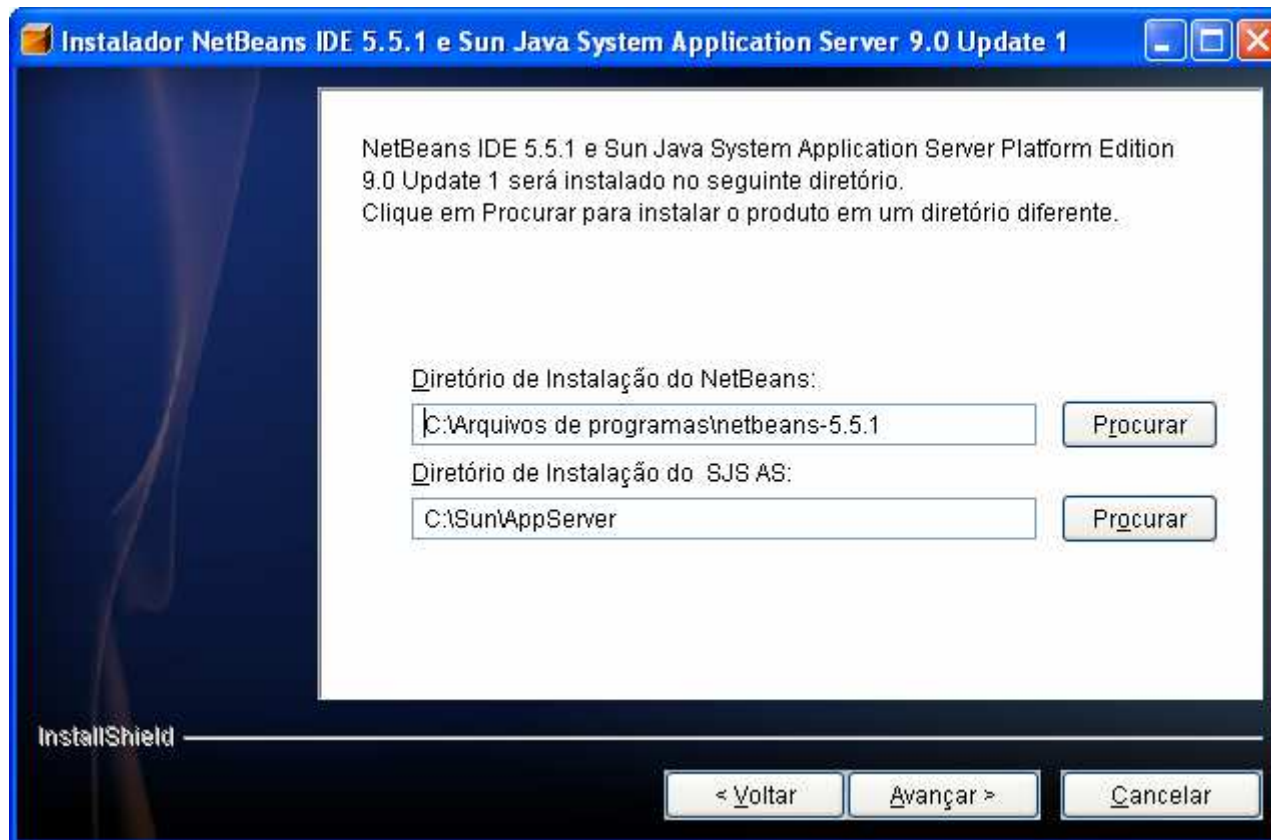
# Instalando a IDE NetBeans

- Termos do Contrato de licença:



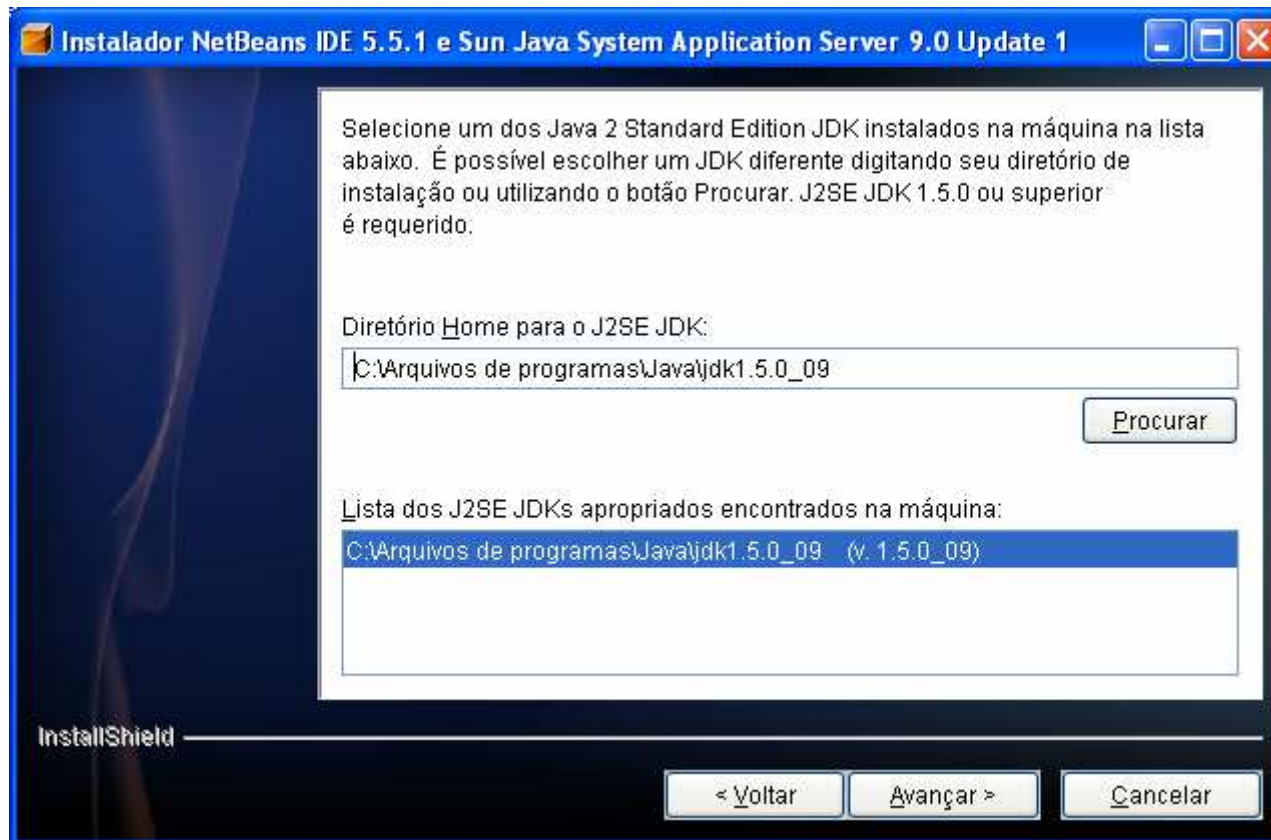
# Instalando a IDE NetBeans

- Escolha do diretório de instalação:



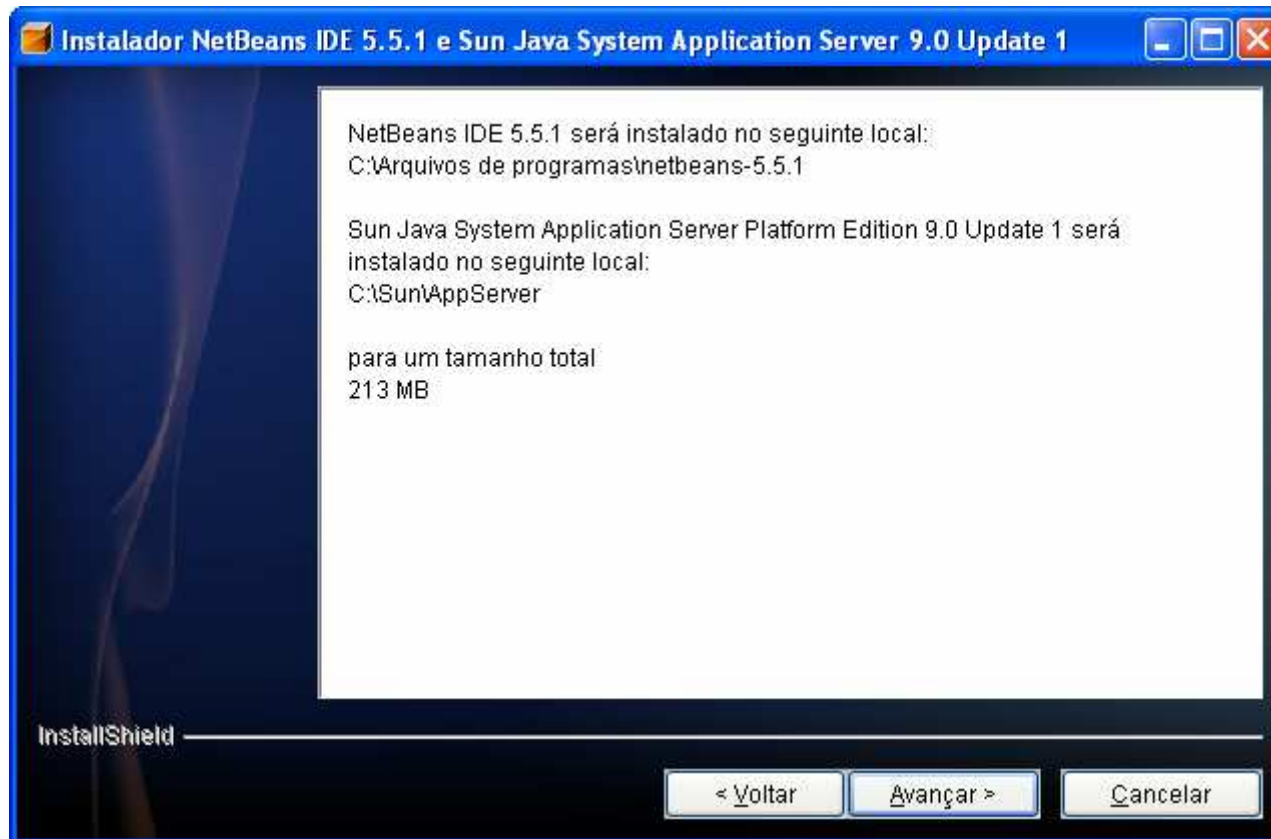
# Instalando a IDE NetBeans

- Escolha do J2SE JDK:



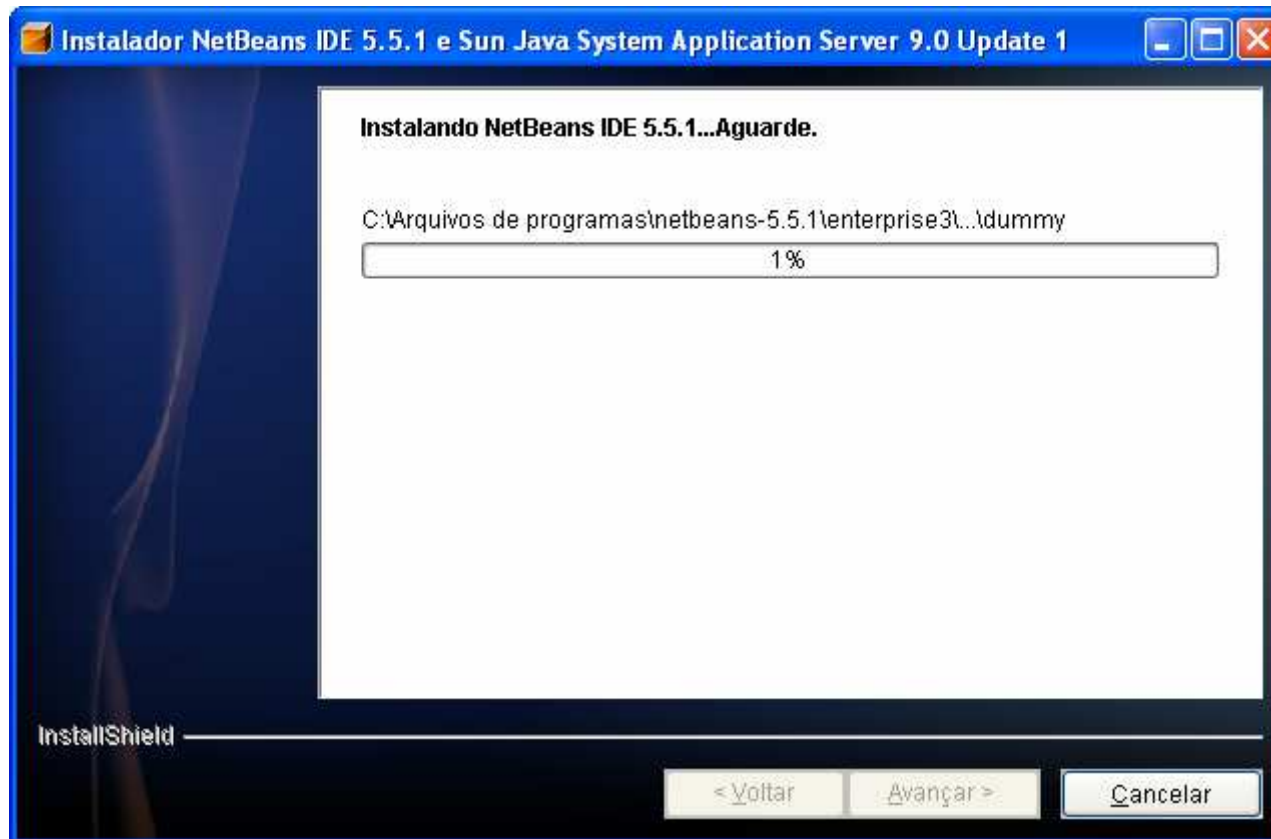
# Instalando a IDE NetBeans

- Confirmação dos dados de instalação:



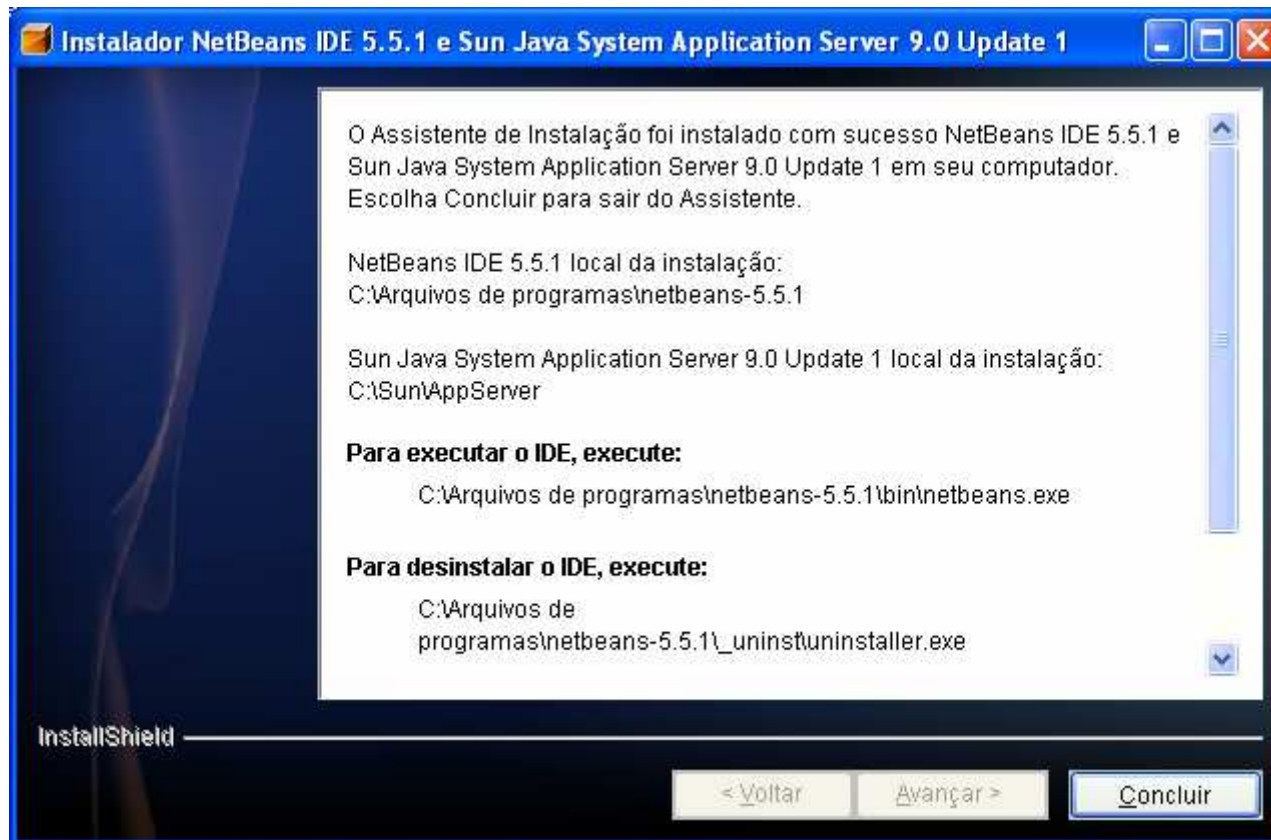
# Instalando a IDE NetBeans

- Progresso da Instalação:



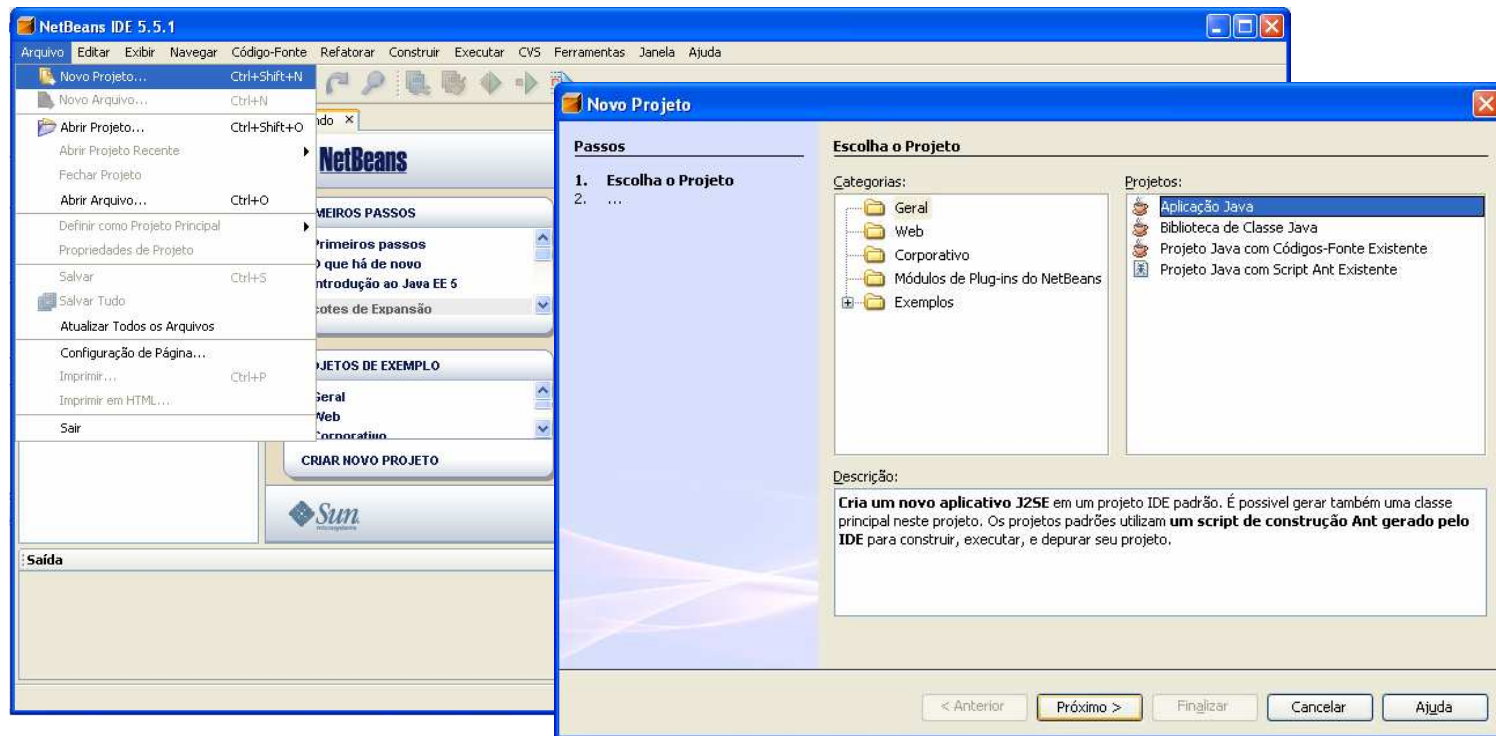
# Instalando a IDE NetBeans

- Finalização da instalação:



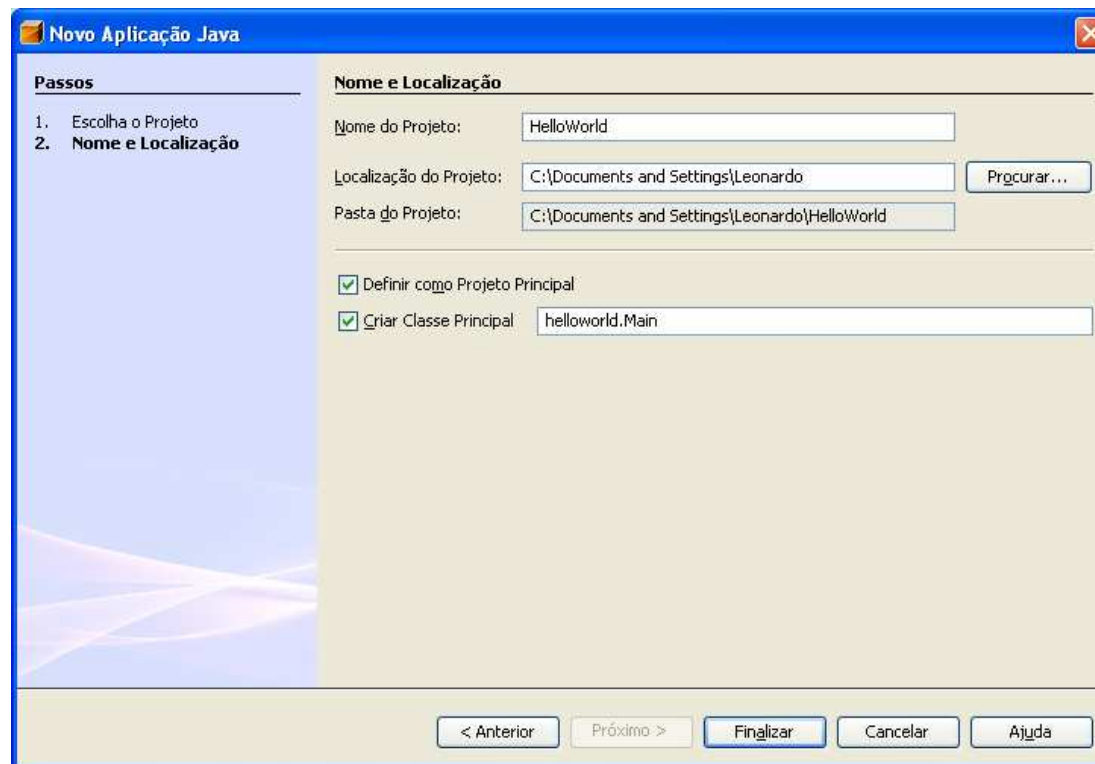
# Criando um Projeto

- Ao clicar em Arquivo -> Novo Projeto teremos 5 categorias de projeto:



# Criando um Projeto

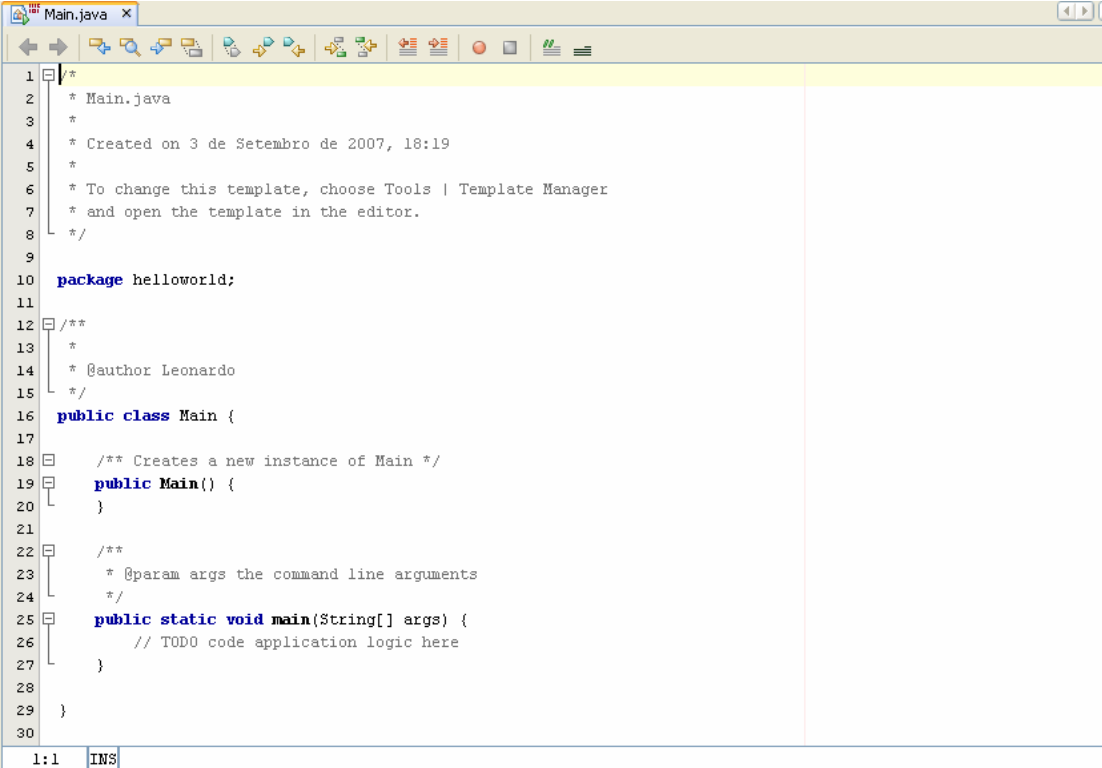
- Em seguida, escolheremos o nome e o local para guardar o projeto:





# Criando um Projeto

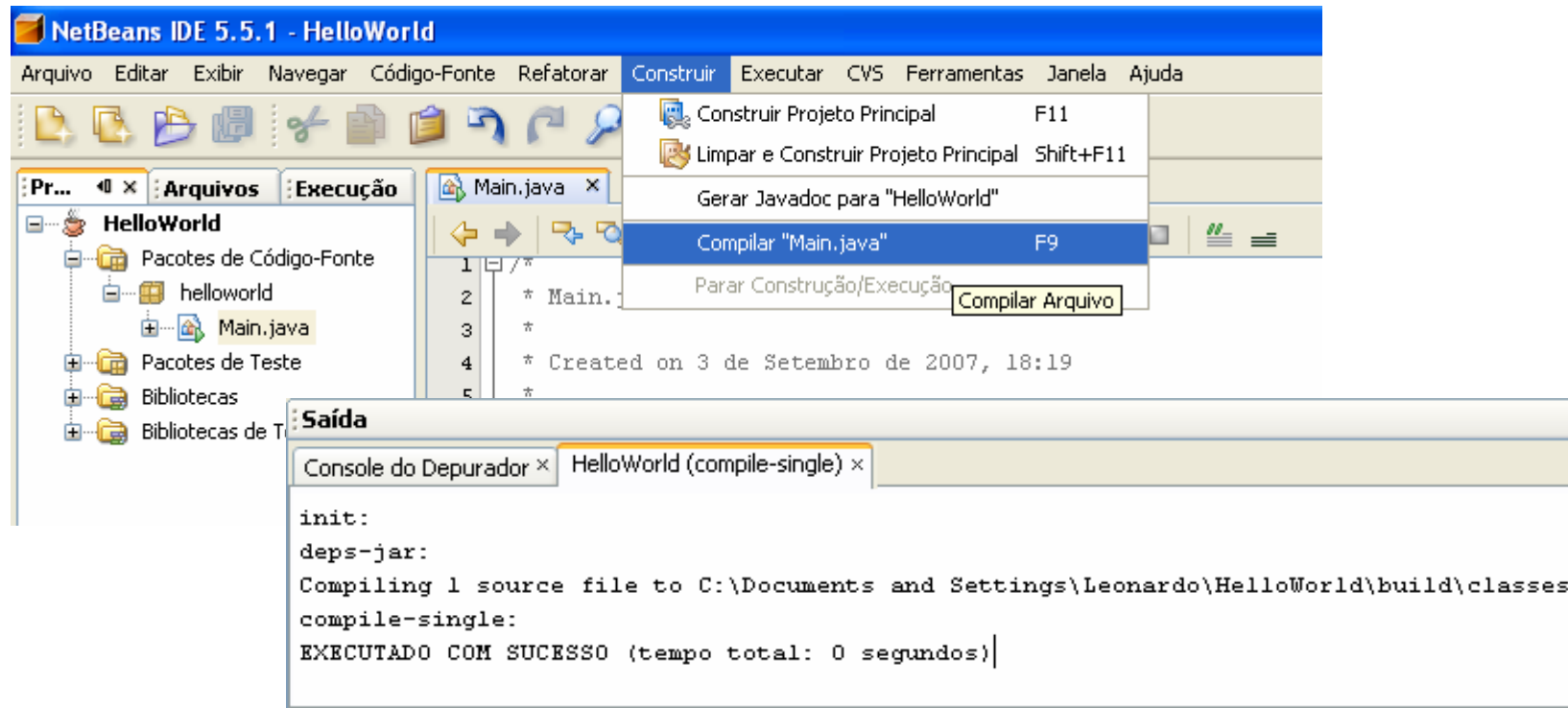
- Ao finalizar a criação do projeto, o próprio NetBeans irá gerar um "corpo automático" do programa:



```
1  /**
2   * Main.java
3   *
4   * Created on 3 de Setembro de 2007, 18:19
5   *
6   * To change this template, choose Tools | Template Manager
7   * and open the template in the editor.
8   */
9
10 package helloworld;
11
12 /**
13  *
14  * @author Leonardo
15  */
16 public class Main {
17
18     /** Creates a new instance of Main */
19     public Main() {
20     }
21
22     /**
23      * @param args the command line arguments
24      */
25     public static void main(String[] args) {
26         // TODO code application logic here
27     }
28 }
29
30
```

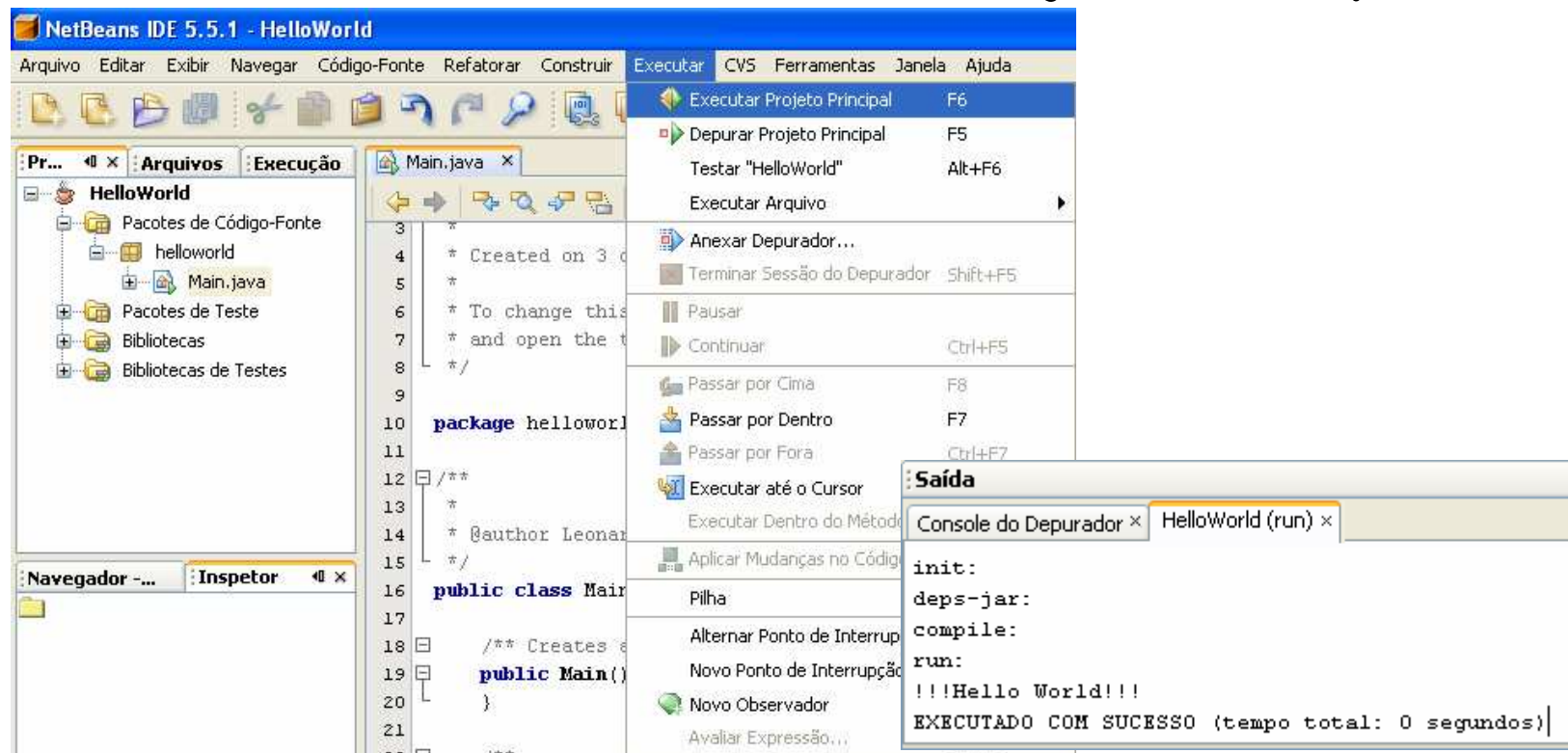
# Compilando um Projeto

- Para compilar o código basta apertar a tecla de atalho F9 ou clicar no menu **Construir -> Compilar**



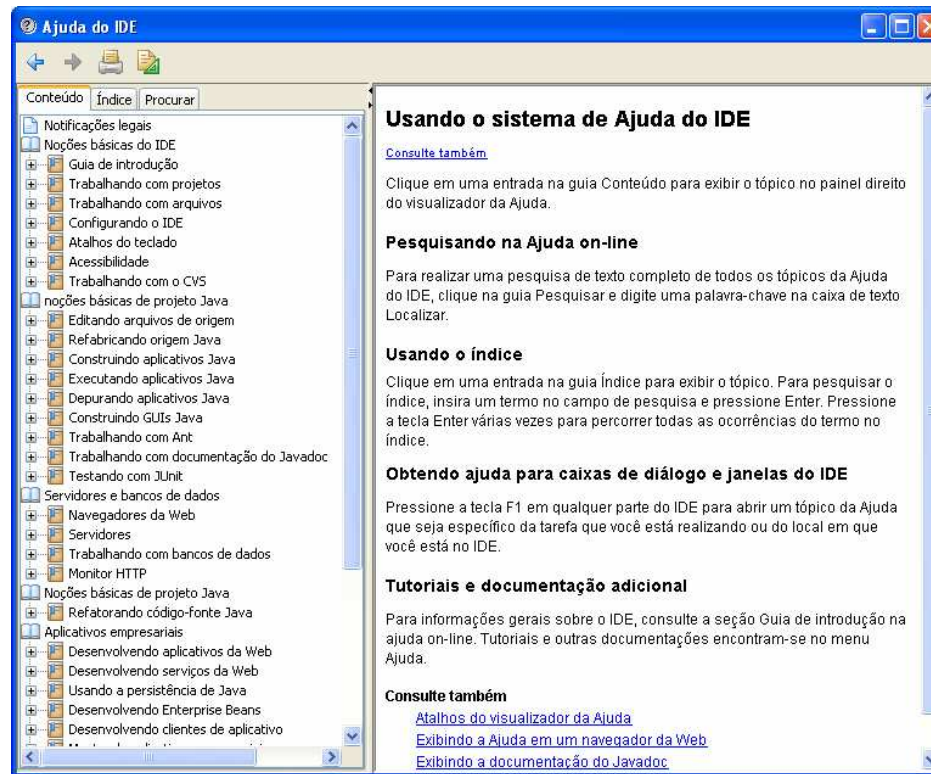
# Executando um Projeto

- Para executar basta apertar a tecla de atalho F6 ou ir no menu **Executar** -> **Executar Projeto Principal**:



# Ajuda da IDE NetBeans

- No menu Ajuda -> Conteúdos de Ajuda o NetBeans guarda tópicos de ajuda da plataforma:



---

# Bibliografia

- [www.netbeans.org](http://www.netbeans.org)
- [www.google.com](http://www.google.com)
- Help da IDE NetBeans;